

# Máis vale previr que lamentar

O teu corredor de seguros sempre te informa... Se non estás seguro, búscanos

## Seguros Agrarios «versus» Cambio Climático



As ondas de calor, as sarabiadas e os incendios forestais están afectando as explotacións agropecuarias do noso país. Os danos provocan a erosión do solo e crean situacións denominadas de «estrés hídrico», mesmo en zonas de regadío, onde aumentan os consumos de auga.

### Efectos do cambio climático

**O cambio climático, polo que parece, avanza máis rápido do previsto e xera un incremento das temperaturas, fenómenos meteorolóxicos extremos e radicalización do clima.** As zonas húmidas humedécense cada vez máis e as secas tamén secan máis.

As previsións indican que a Terra continuará o seu proceso de queentamento, o que provocará máis evaporación. Tamén crecerá o nivel do mar. No último medio século subiu a temperatura dos océanos, que incrementaron a súa superficie a consecuencia do desxeo dos glaciares, cuxas augas desembocan en zonas mariñas.

As temperaturas elevadas provocan chuvias fortes e tormentas. Combinadas co aumento termométrico, intensifícase a evaporación e aumenta a seca.

### 2015, posiblemente, o ano máis caloroso da historia

A primeira metade deste ano é a máis cálida en todo o mundo dende que existen rexistros. A temperatura media global do último semestre é de 0,85 °C sobre a media do sé-

culo XX. Non obstante, **a temperatura da superficie terrestre no mundo está 1,40 °C por enriba da media do século pasado.**

Un estudo das universidades Pablo de Olavide (Sevilla) e Complutense (Madrid) e do Instituto de Xeociencias do CSIC sostén que **o verán creceu 21 días en 35 anos polo cambio climático.** É dicir, o verán alongouse en Europa significativamente dende 1970, cun ritmo media de 6 días por década.

### Os Seguros Agrarios

O campo sempre mira ao ceo, ao cambio climático e ao queentamento do planeta. Para previr, o **Ministerio de Agricultura prestou en 2015 o máximo apoio que permite a Unión Europea nos seguros que cobren os danos de catástrofes, ao asumir o 65% do custo da póliza.**

O Plan do Ministerio ofreceu en 2015 un **incremento entre o 7% e o 33% nas subvencións base «para aqueles agricultores que prefiran subscribir pólizas que ofrezan maiores coberturas que as que indemnizan por danos catastróficos».**

Ademais, tamén permitiu o fraccionamento nos pagamentos das pólizas agrícolas superiores a 3.000 €.

Como o teu experto en seguros non dubides en consultarnos: **máis vale previr que lamentar.**

#E2K  
BROKERNET

Rede Nacional de  
Corredores de Seguros

Boletín Mensual  
Nº 35 / Xaneiro 2016

## A banca fai oídos xordos ás queixas dos seus clientes

«A Deus pregando e co mazo dando».

Unha cousa é o que di a publicidade dos bancos e outra a que practican cos seus clientes, mesmo cando reclaman e teñen razón.

«Entón..., quen é primeiro: o cliente ou o banco?»

Neste caso, a resposta é doada: a túa entidade financeira é máis importante ca ti. Imos demostralo.

En 2014, a CNMV (Comisión Nacional do Mercado de Valores) publicou 3.754 informes con case un 60% dos casos nos que o cliente tiña a razón. **Os bancos só rectificaron en 196 ocasións, un 7,3% do total das consultas e reclamacións recibidas.** A maior parte das queixas estaban relacionadas coa escasa información sobre un produto ou que non era adecuado para o investidor.

### Por que os bancos non lle fan caso á CNMV?

Porque a súa opinión non é vinculante, aínda que si pode ser decisiva en caso de que o cliente decida acudir ao xuíz.

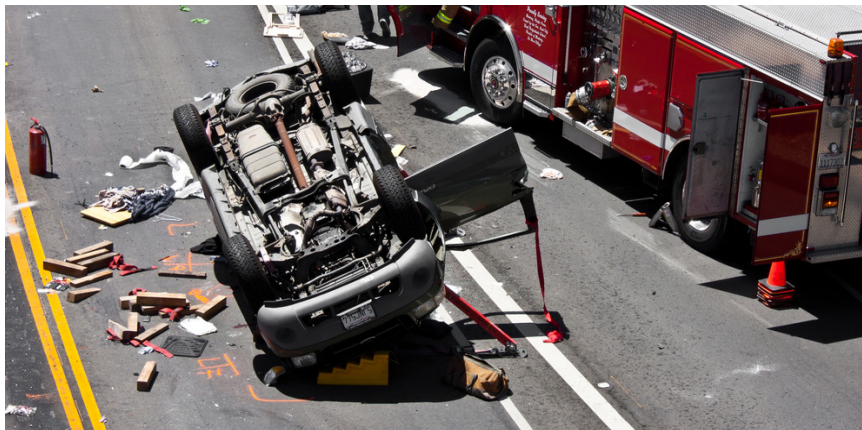
Por outro lado, queremos recordarche que os bancos non coñecen a industria aseguradora e comercializan os seguros vinculados a outros servizos, polo que adoitan tratarse de pólizas que non te protexen como cliente xa que obedecen a outros intereses e non ás túas necesidades. E nunca poden obrigarte a subscribir un seguro, tes plena liberdade para escoller a compañía que consideres máis adecuada.



# Máis vale prever que lamentar

Boletín Mensual / Nº 35 / Xaneiro 2015

## Dende o 1 de xaneiro, as indemnizacións por morte en accidente de tráfico crecen ata un 50%



Vas pola estrada e atopas un sinal luminoso que che obriga a reducir a velocidade bruscamente. Avanzas e comprobas que se produciu un accidente. Miras cara a outro lado e desexas que non fose grave. Aínda que pensas que afortunadamente non fuches ti, recordas automaticamente que o teu seguro te protexe e indemniza no caso de que o necesites.

O pasado 1 de xaneiro entrou en vigor a **Lei de baremo de accidentes, que establece o sistema para a valoración de danos e prexuízos causados ás persoas en accidentes de circulación**; ademais este baremo tamén é aplicable a outro tipo de accidentes, como os de traballo ou os sufridos pola mala praxe médica.

Unha das novidades máis importantes é o **incremento das indemnizacións por morte cunha media do 50%**. Tamén se elevan as indemnizacións por secuelas outro 35% e as indemnizacións por lesións incrementanse un 12,58% de media.

### Que cambia?

Aparecen **novos beneficiarios, que se clasifican como prexudicados**, como irmáns maiores de idade, parellas estables, menores que conviven con familia-

res que non son os seus pais biolóxicos, basicamente os achegados que conviven familiarmente coa vítima durante un mínimo de cinco anos.

**E varía o método de cálculo da indemnización para a vítima**, incluíndo o «lucro cesante», que é a perda de ganancias como consecuencia dun dano que, de non se ter producido este, obteríamos.

A nova Lei terá en consideración os ingresos da vítima, o traballo que pode desempeñar dentro do fogar e a perda de capacidades futuras para menores ou estudantes.

**Os «corredores» de seguros aplaudimos a reforma** xa que nos colocamos de parte do consumidor e cremos que é unha reforma que beneficia as vítimas porque mellora as súas coberturas.

Tamén compartimos as declaracións de Rafael Catalá, ministro de Xustiza dende o 19 de setembro de 2014, cando afirma: «**o seguro desempeña un papel que desborda labores puramente económicas para converterse nun factor de cohesión social**, cunha importante contribución ao benestar dos cidadáns, xestionando ben temas complexos».

## O Consorcio cubrirá todos os vehículos asegurados en grandes catástrofes

Estreamos un ano con boas novas que chegarán a partir de xullo. O **Ministerio de Economía ampliará as indemnizacións do Consorcio de Compensación de Seguros a todos os vehículos asegurados**, en caso de inundación ou terremoto. Ata agora só cubrirían aos que tiñan contratada unha póliza a todo risco.

Cando se producen chuvias torrenciais, desbordamentos de ríos, sarabias, temporais ou terremotos, é habitual que se produzan danos nos vehículos.

Como dato, no terceiro trimestre de 2015, o Consorcio dedicou entre 11 e 13 millóns de euros a indemnizar os 3.135 sinistros que provocaron as chuvias torrenciais (do 3 ao 9 de setembro) no sur de España e nas illas Baleares.

## Rebaixas de xaneiro: «coidadoso co grande e xeneroso no pequeno»

Cada mes de xaneiro visítanos o «antipático tío Paco» que vén coas rebaixas. Quizais abriches a carteira demasiado este Nadal e estás pensando en estirar un pouco a «paga extra» para aproveitarte dos descontos. O primeiro que debes facer é PLANIFICAR.



Visita o teu «corredor» de seguros e repasa con el todas as pólizas para actualizalas ao valor real de 2016. Non escatimes nas garantías da túa casa, do coche e, nin moito menos, na saúde da túa familia. Os 20 euros que che custa unha camisa de saldo poden ser vitais nunha protección extra dos teus seguros.

Despois, estuda os gastos mensuais «prescindibles»: o ximnasio (se non o usas), a canle TV de pagamento (se non a ves) ou as subscricións (de publicacións que non les). Á parte, paga en metálico (mellor que con tarxeta), aforra calefacción e corrente eléctrica (colocando un relé de temperatura e lámpadas de baixo consumo) e compra só o que necesites.

Moitos destes «aforriños» poderás multiplicalos por 12 meses. Fai a conta e comproba como crece o teu peto en 2016.

Busca

Recomendacións